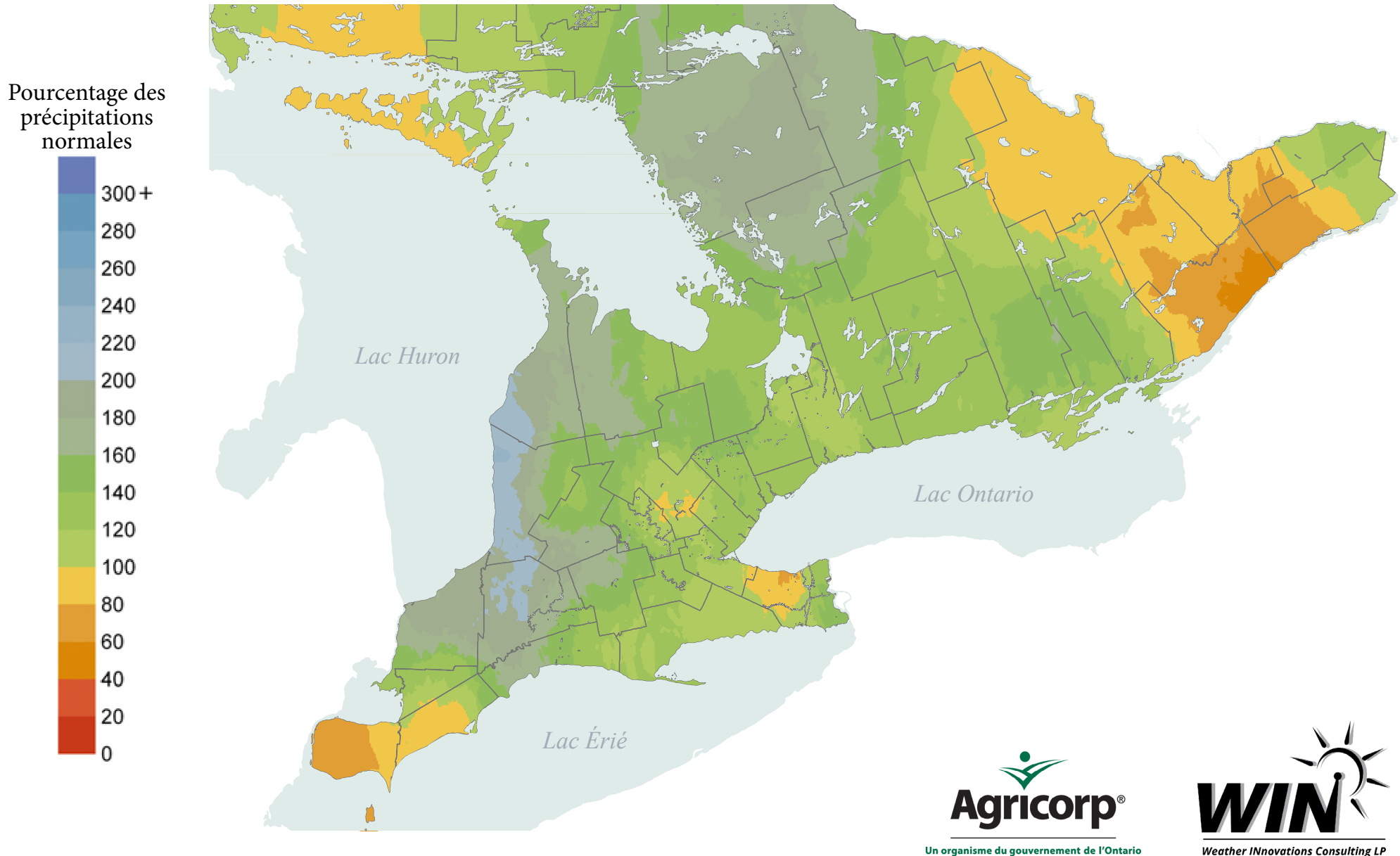


Chutes de pluie : pourcentage des précipitations normales

Août 2018



Carte créée à l'aide des données météorologiques recueillies auprès des réseaux de WIN, d'Environnement Canada et d'Agricorp. Les données sur les quantités normales de précipitations correspondent à celles recueillies mensuellement par Environnement Canada sur une période de 30 ans.