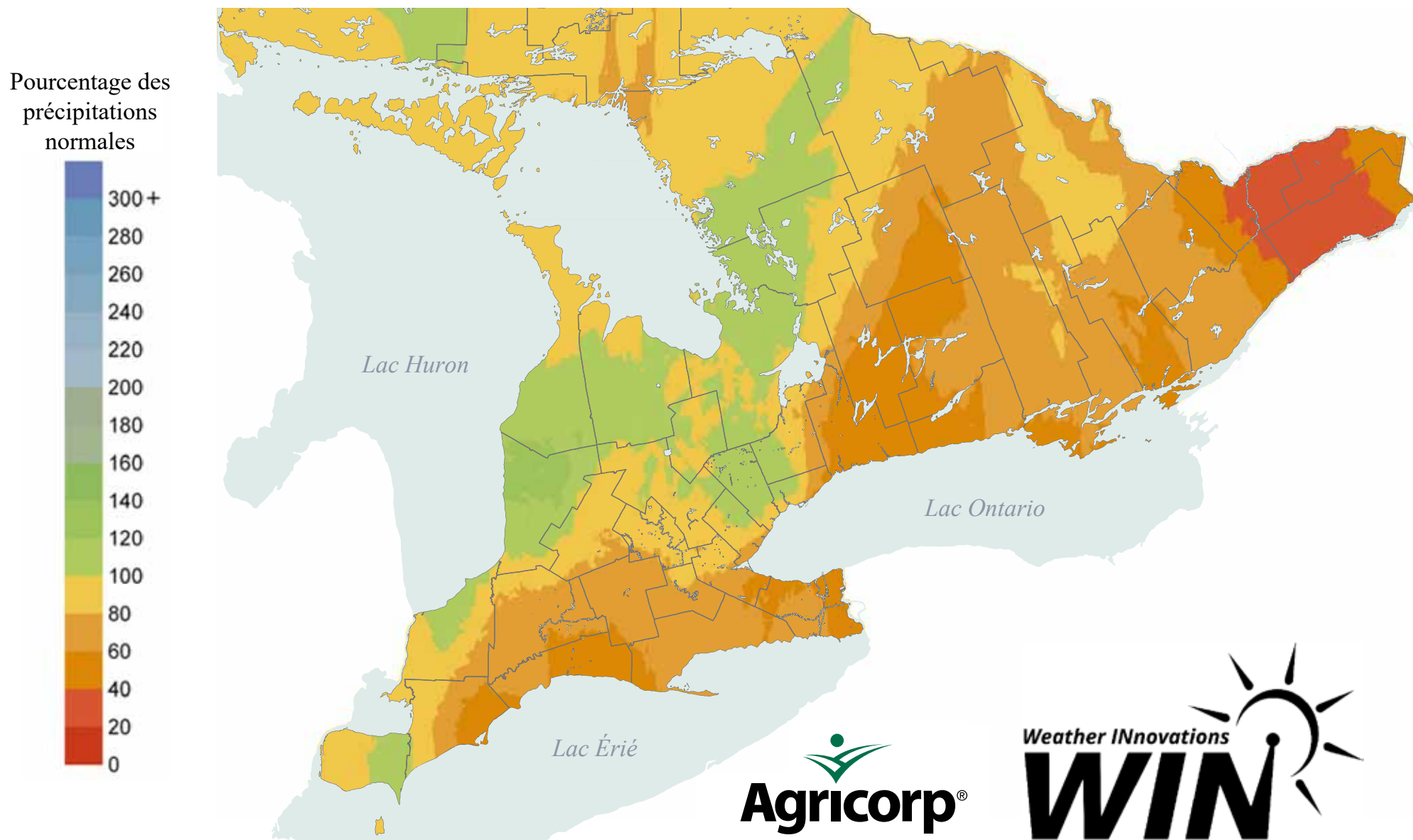


Chutes de pluie : pourcentage des précipitations normales

Juin 2020



Un organisme du gouvernement de l'Ontario

Carte créée à l'aide des données météorologiques recueillies auprès des réseaux de WIN, d'Environnement Canada et d'Agricorp. Les données sur les quantités normales de précipitations correspondent à celles recueillies mensuellement par Environnement Canada sur une période de 30 ans.